



Foto: Wolfgang Thelemann

Rast im Kornfeld

• Mittwoch, 3. Oktober:

Zum Burgmarkt nach Windeck

13 km, Wanderführerin: Elfriede Hartmann, Telefon 02206 4910, Abfahrt um 9.40 Uhr mit dem Zug vom Bahnhof Troisdorf (über Siegburg)

• Donnerstag, 4. Oktober:

Durch den Ringerwald (Grafschaft)

12 km, Wanderführerin: Marianne Treder, Telefon 02241 385027, Abfahrt um 9.00 Uhr mit dem Auto von der Kirche Matia Königin in Troisdorf

• Samstag, 6. Oktober:

1) Über die Höhen von Wahlscheid ins Naafbachtal

14 km, Wanderführerin: Elfriede Hartmann, Telefon 02206 4910, Abfahrt um 9.00 Uhr mit dem Auto vom Bahnhof Troisdorf

2) Von Cochem durch das Martental nach Kaisersesch

21 km, Wanderführer: Harald Saat, Telefon 02203 569070, Abfahrt um 7.01 Uhr mit dem Zug vom Bahnhof in Troisdorf (über Beuel)

• Sonntag, 7. Oktober:

1) Von Nümbrecht zum Schloß Homburg

11 km, Wanderführerin: Marianne Treder, Telefon 02241 385027, Abfahrt um 9.00 Uhr mit dem Auto vom Bahnhof Troisdorf

2) Rund um Much

18 km, Wanderführer: Josef Harasko, Telefon 02241 8669181 oder 0177 9256756, Abfahrt

um 8.54 Uhr mit dem Zug vom Bahnhof Troisdorf (über Siegburg)

• Donnerstag, 11. Oktober:

Von Liers nach Rupperath (Weberdorf/Eifel)

15 km, Wanderführer: Bernhard Kral, Telefon 02241 81589, Abfahrt um 9.00 Uhr mit dem Auto von der Kirche Maria Königin Troisdorf

Tipps für Einsteiger

Hier einige Tipps für Neulinge, die noch keine Wandererfahrungen gesammelt haben. Jeder nimmt an Wanderungen, Radtouren oder anderen Vereinsveranstaltungen auf eigene Gefahr teil. Für selbstverschuldete Unfälle haftet weder der/die Wanderführer/in noch der Verein. Zu den Touren ist es ratsam, ausreichend Wasser und Rucksackverpflegung mitzunehmen. Der/die Wanderer/in sollte feste Schuhe tragen. Die Wanderungen enden in der Regel mit einer Schlusseinkehr. Der/die Wanderführer/in besorgt die Gruppenfahrkarten und rechnet anschließend mit jedem Mitwanderer/in den zu zahlenden Anteil ab. Für Autofahrten werden für jeden Mitfahrer/in 8 Cent je km berechnet. Treffpunkt ist 15 Min. vor Abfahrt am angegebenen Ort. Gäste sind herzlich willkommen.

Anmeldung erforderlich

Wer bei Bahnfahrten unterwegs zusteigen will, muss sich beim Wanderführer/in anmelden. In den neuen Zügen setzt die Bahn keine Schaffner mehr ein; somit kann im Zug keine Fahrkarte mehr nachgelöst werden.



Foto: Wolfgang Thalemann

Zwei Wanderführer, zwei Meinungen



Foto: Rosi Seul

Gemeinsam zum Kalenborner Ringer Wald

• **Samstag, 13. Oktober:**

1) *Von Neunkirchen nach Much*

15 km, Wanderführer: Klaus Wagner, Telefon 02241 47456 oder 0151 15948978, Abfahrt um 8.24 Uhr mit dem Zug vom Bahnhof Troisdorf (über Siegburg)

2) *Von Blankenheim nach Kall*

25 km, Wanderführer: Egon Lang, Telefon 02241 403121 oder 0172 2900660, Abfahrt um 8.33 Uhr mit dem Zug vom Bahnhof Troisdorf (über Köln)

• **Sonntag, 14. Oktober:**

1) *Von Bad Honnef durchs Siebengebirge nach Oberdollendorf*

15 km, Wanderführerin: Barbara Neumayr, Telefon 0228 477527, Abf. um 9.01 Uhr mit dem Zug vom Bahnhof Troisdorf (über Beuel)

2) *Von Boppard nach Oberwesel*

26 km, Wanderführerin: Gerda Montkowski, Telefon 02241 337744 oder 0170 4620098, Abfahrt um 7.23 Uhr mit dem Zug vom Bahnhof Troisdorf (über Beuel)

• **Donnerstag, 18. Oktober:**

Rund um Rossbach/Wied

18 km, Wanderführer: Bernhard Kral, Telefon 02241 81589, Abfahrt um 9.00 Uhr mit dem Auto von der Kirche Maria Königin Troisdorf

• **Samstag, 20. Oktober:**

1) *Von Flammersfeld nach Altenkirchen*

15 km, Wanderführerin: Barbara Neumayr, Telefon 0228 477527, Abfahrt um 8.40 Uhr mit dem Zug vom Bahnhof Troisdorf (über Siegburg)

2) *Von Nettesheim nach Bad Münstereifel*

20 km, Wanderführer: Klaus Wagner, Telefon 02241 47456 oder 0151 15948978, Abfahrt um 8.33 Uhr mit dem Zug vom Bahnhof Troisdorf (über Köln)

• **Sonntag, 21. Oktober:**

1) *Von Bröleck nach Wilberhoven*

15 km, Wanderführer: Josef Harasko, Telefon 02241 8669181 oder 0177 9256756, Abfahrt um 9.54 Uhr mit dem Zug vom Bahnhof Troisdorf (über Siegburg)

2) *Von Gevelsberg über die Haspertsperre nach Hagen*

21 km, Wanderführer: Harald Saat, Telefon 02203 569070, Abfahrt um 7.53 Uhr mit dem Zug vom Bahnhof in Troisdorf (über Köln-Deutz)

• **Donnerstag, 25. Oktober:**

Von Herchen zum Heilbrunnen nach Schladern

16 km, Wanderführerin: Gisela Potthast, Telefon 02241 71616, Abfahrt um 9.54 Uhr mit dem Zug vom Bahnhof Troisdorf (über Siegburg)

• **Samstag, 27. Oktober:**

1) *Vom unteren Kalltal über Bergstein nach Zerkall*

15 km, Wanderführerin: Ursula Wetzel, Telefon ab 20 Uhr 02203 83906, Abfahrt um 9.03 Uhr mit dem Zug vom Bahnhof Troisdorf (über Köln)

2) *Rhein-Burgen-Weg (4): Von St. Goar nach Bad Salzig*

22 km, Wanderführer: Peter Nitz, Telefon 02241 409761, Abfahrt um 7.23 Uhr mit dem Zug vom Bahnhof Troisdorf (über Beuel)

• **Sonntag, 28. Oktober:**

1) *Von Seligenthal entlang der Wahnachtalsperre nach Poblhausen*

15 km, Wanderführer: Josef Harasko, Telefon 02241 8669181 oder 0177 9256756, Abfahrt um 8.54 Uhr mit dem Zug vom Bahnhof Troisdorf (über Siegburg)

2) *Von Erpel durchs Kasbachtal über die*

Breiberge nach Rhöndorf

23 km, Wanderführer: Wolfgang Thalemann, Telefon 02242 905116, Abfahrt um 8.23 Uhr mit dem Zug vom Bahnhof Troisdorf (über Beuel)

• **Donnerstag, 1. November:**

Von Kreuznaaf durchs Naafbachtal nach Overath

15 km, Wanderführer: Josef Harasko, Telefon 02241 8669181 oder 0177 9256756, Abfahrt um 8.54 Uhr mit dem Zug vom Bahnhof Troisdorf (über Siegburg)

• **Samstag, 3. November:**

1) *Von Erpel über die Erpeler Ley und Auge Gottes nach Bad Honnef*

17 km, Wanderführerin: Marianne Treder, Telefon 02241 385027, Abfahrt um 8.23 Uhr mit dem Zug vom Bahnhof Troisdorf (über Beuel)

2) *Vom Westerwald zum Rhein: Von Rengsdorf nach Leutesdorf*

22 km, Wanderführer: Werner Bernard, Telefon 02203 459997, Abfahrt um 8.01 Uhr mit dem Zug vom Bahnhof Troisdorf (über Beuel)

• **Sonntag, 4. November:**

1) *Von Drabenderhöhe über den Heckberg nach Loope*

15 km, Wanderführer: Peter Nitz, Telefon 02241 409761, Abfahrt um 9.30 Uhr mit dem Auto vom Bahnhof Troisdorf

2) *Von Oberkassel/Dornheckensee nach Röhndorf*

22 km, Wanderführer: Harald Saat, Telefon 02203 569070, Abf. um 8.23 Uhr mit dem Zug vom Bahnhof in Troisdorf (über Beuel)

• **Donnerstag, 8. November:**

Von Hennef über Happerschoß nach Seligenthal

15 km, Wanderführer: Winfried Kliem, Telefon 02241 311817, Abfahrt um 9.14 Uhr mit dem Zug vom Bahnhof Troisdorf (über Siegburg)

• **Samstag, 10. November:**

1) *Zum Gänseessen von Bröl nach Ruppichteroth*

!!! Anmeldung bis 2.11. !!!

17 km, Wanderführer: Klaus Wagner, Telefon 02241 47456 oder 0151 15948978, Abfahrt um 10.54 Uhr mit dem Zug vom Bahnhof Troisdorf (über Siegburg)

2) *Zum Gänseessen von Dattenfeld nach Ruppichteroth*

!!! Anmeldung bis 2.11. !!!

21 km, Wanderführer: Manfred Siebertz, Telefon 02241 3013318 oder 0177 8503226, Abfahrt um 9.54 Uhr mit dem Zug vom Bahnhof Troisdorf (über Siegburg)

• **Sonntag, 11. November:**

1) *Von den Bad Tönissteiner Trasshöhlen durch die Wolfsschlucht zum Lydiatum*

13 km, Wanderführer: Gerhard Weidmann, Telefon 0228 466991 oder 0160 96744082, Abfahrt um 9.00 Uhr mit dem Auto vom Bahnhof Troisdorf

2) *Von Oberdollendorf entlang der Klostermauer nach Unkel*

25 km, Wanderführer: Wolfgang Ufer, Telefon 0170 3424686, Abfahrt um 8.23 Uhr mit dem Zug vom Bahnhof Troisdorf (über Beuel)

• **Donnerstag, 15. November:**

Von Leubsdorf in den Dattenfelder Wald nach Linz

15 km, Wanderführerin: Gisela Potthast, Telefon 02241 71616, Abf. um 9.23 Uhr mit dem Zug vom Bahnhof Troisdorf (über Beuel)

• **Samstag, 17. November:**

1) *Von Uckerath nach Rhöndorf*

17 km, Wanderführer: Klaus Wagner, Telefon 02241 47456 oder 0151 15948978, Abfahrt um 8.54 Uhr mit dem Zug vom Bahnhof Troisdorf (über Siegburg)

2) *Rhein-Burgen-Weg (5): Von Bad Salzig über den Klettersteig nach Rhens.*

Neu im Verein sind:

Fassbender, Marie-Luise Fröhlich, Petra Guse, Marianne Kohnen, Ulrike König, Hildegard Müller, Anna Pesavento, Stefan Schwab, Margarete Sennewald, Anette Wolter

Runden Geburtstag feiern:

Walter Leonhardt, Gerlinde Michalowitz, Gerda Montkowski (60); Helgard vom Feld, Hannelore Schäfer, (65); Joachim Nierenberg, Reinold Raaf, Walter Steinberg, (70)

* Herzlichen Glückwunsch *



Auf zu neuen Ufern ...

- Wanderer sollten trittsicher und schwindelfrei sein. (Es besteht die Möglichkeit den Klettersteig zu umgehen) -

23 km, Wanderführer: Peter Nitz, Telefon 02241 409761, Abfahrt um 7.23 Uhr mit dem Zug vom Bahnhof Troisdorf (über Beuel)

• **Sonntag, 18. November:**

1) *Von Much zur Bonten Kerke nach Marienbergshausen*

15 km, Wanderführer: Josef Harasko, Telefon 02241 8669181 oder 0177 9256756, Abfahrt um 8.54 Uhr mit dem Zug vom Bahnhof Troisdorf (über Siegburg)

2) *Zur Eremitage in der Wahner Heide*

24 km, Wanderführer: Wolfgang Ufer, Telefon 0170 3424686, Abgang um 8.00 Uhr vom Bahnhof Troisdorf

• **Donnerstag, 22. November:**

Von Wahlscheid durch das Naafbachtal

12 km, Wanderführerin: Marianne Treder, Telefon 02241 385027, Abfahrt um 9.00 Uhr mit dem Auto von der Kirche Maria Königin in Troisdorf

• **Samstag, 24. November:**

1) *Auf den Rheinböden von Leutesdorf nach Rheinbrohl*

18 km, Wanderführerin: Barbara Neumayr, Telefon 0228 477527, Abfahrt um 8.23 Uhr mit dem Zug vom Bahnhof Troisdorf (über Beuel)

2) *Von Siegen nach Mudersbach*

25 km, Wanderführer: Egon Lang, Telefon 02241 403121 oder 0172 2900660, Abfahrt um 8.40 Uhr mit dem Zug vom Bahnhof Troisdorf (über Siegburg)

• **Sonntag, 25. November:**

1) *Von Rolandseck nach Bad Bodendorf*

16 km, Wanderführer: Helmut Schoog, Telefon 02241 45373 oder 0165 9726330, Ab-

fahrt um 8.19 Uhr mit dem Zug vom Bahnhof Troisdorf (über Köln)

2) *Von Eitorf über die Sieghöhen und Winterscheid nach Hennef*

21 km, Wanderführer: Wolfgang Thalemann, Telefon 02242 905116, Abfahrt um 8.40 Uhr mit dem Zug vom Bahnhof Troisdorf (über Siegburg)

• **Donnerstag, 29. November:**

Durch den Siegburger Staatsforst

12 km, Wanderführerin: Marianne Treder, Telefon 02241 385027, Abfahrt um 9.00 Uhr mit dem Auto von der Kirche Maria Königin in Troisdorf

• **Samstag, 1. Dezember:**

1) *Von Rolandsbogen nach Remagen und mit der Fähre nach Erpel*

15 km, Wanderführer: Klaus Wagner, Telefon 02241 47456 oder 0151 15948978, Abfahrt um 8.23 Uhr mit dem Zug vom Bahnhof Troisdorf (über Beuel)

2) *Von Eitorf nach Uthweiler*

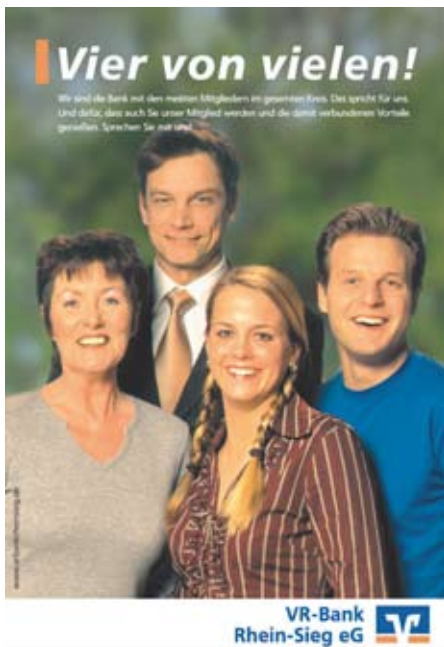
- Mit anschließender Weinprobe und kalten Platten, Voranmeldung bei der Wanderführerin erforderlich, Kostenbeitrag 12 € -

Jahresabschlusswanderung

Unsere Jahresabschlusswanderung mit Erbsensuppe und Glühwein findet am 15. Dezember statt. Vorgesehen sind zwei Wanderungen in der näheren Umgebung. Abgang ist um 9.00 Uhr vom Kanuklub Delfin an der Aggerbrücke.

Herbstfest 12. Oktober

Näheres bitte dem Beiblatt entnehmen.



20 km, Wanderführerin: Gerda Montkowski, Telefon 02241 337744 oder 0170 4620098, Abfahrt um 8.54 Uhr mit dem Zug vom Bahnhof Troisdorf (über Siegburg)

• Sonntag, 2. Dezember:

1) Von Linz über die Höhen ins Kasbachtal
 12 km, Wanderführer: Gerhard Weidmann, Telefon 0228 466991 oder 0160 96744082, Abfahrt um 9.01 Uhr mit dem Zug vom Bahnhof Troisdorf (über Beuel)

2) Von Waldbröl durch das Harscheider Tal nach Schönenberg

22 km, Wanderführer: Harald Saat, Telefon 02203 569070, Abf. um 7.54 Uhr mit dem Zug vom Bff in Troisdorf (über Siegburg)

• Donnerstag, 6. Dezember:

Zur Vorweihnachtszeit nach Engelskirchen
 13 km, Wanderführer: Winfried Kliem, Telefon 02241 311817, Abfahrt um 9.13 Uhr mit dem Zug vom Bahnhof Troisdorf (über Köln-Frankfurter Str.)

• Samstag, 8. Dezember:

1) Im Siebengebirge, von Rhöndorf zur Löwenburg
 12 km, Wanderführerin: Ursula Wetzel, Telefon ab 20 Uhr 02203 83906, Abfahrt um 9.01 Uhr mit dem Zug vom Bahnhof Troisdorf (über Beuel)

2) Von Brohl zum Laacher See, weiter zur Vulkanbrauerei nach Niedermendig

20 km, Wanderführer: Werner Bernard, Telefon 02203 459997, Abfahrt um 8.23 Uhr mit dem Zug vom Bahnhof Troisdorf (über Köln)

• Sonntag, 9. Dezember:

1) Von Much nach Engelskirchen
 15 km, Wanderführer: Josef Harasko, Telefon 02241 8669181 oder 0177 9256756, Abfahrt um 8.54 Uhr mit dem Zug vom Bahnhof Troisdorf (über Siegburg)

2) Durchs Siebengebirge

20 km, Wanderführerin: Gerda Montkowski, Telefon 02241 337744 oder 0170 4620098, Abfahrt um 8.23 Uhr mit dem Zug vom Bahnhof Troisdorf (über Beuel)

• Donnerstag, 13. Dezember:

Von Beuel nach Königswinter
 14 km, Wanderführer: Winfried Kliem, Telefon 02241 311817, Abfahrt um 9.14 Uhr mit dem Zug vom Bahnhof Troisdorf (über Siegburg)

• Samstag, 15. Dezember:

Jahresabschlusswanderung mit Erbsensuppe und Glühwein

Angeboten werden 2 Wanderungen, ca. 3 und 3,5 Std.; Abgang und Treffpunkt für beide Wanderungen ist um 9.00 Uhr am Kanuklub Delfin an der Aggerbrücke. Wanderführer: Gisela Potthast und Klaus Wagner

• Sonntag, 16. Dezember:

1) Zum Weihnachtsmarkt auf Burg Schönstein in Wissen

15 km, Wanderführerin: Barbara Neumayr, Telefon 0228 477527, Abfahrt um 8.40 Uhr mit dem Zug vom Bahnhof Troisdorf (über Siegburg)

2) Rund um Overath

18 km, Wanderführer: Helmut Schoog, Telefon 02241 45373 oder 0165 9726330, Abfahrt um 8.54 Uhr mit dem Zug vom Bahnhof Troisdorf (über Siegburg)

• Donnerstag, 20. Dezember:

Von Blankenberg nach Eitorf
 15 km, Wanderführerin: Gisela Potthast, Telefon 02241 71616, Abfahrt um 9.54 Uhr mit dem Zug vom Bahnhof Troisdorf (über Siegburg)

• Samstag, 22. Dezember:

1) Von Hoffnungstal durch das Naturschutzgebiet Königforst

13 km, Wanderführerin: Ursula Wetzel, Telefon ab 20 Uhr 02203 83906, Abf. um 9.30 Uhr mit dem Auto vom Bahnhof Troisdorf

2) Rhein-Burgen-Weg (6): Von Rhens nach Koblenz

25 km, Wanderführer: Peter Nitz, Telefon 02241 409761, Abfahrt um 7.23 Uhr mit dem Zug vom Bahnhof Troisdorf (über Beuel)

• Sonntag, 23. Dezember:

Von Much durchs Wahnbachtal
 15 km, Wanderführer: Josef Harasko, Telefon 02241 8669181 oder 0177 9256756, Abfahrt um 8.54 Uhr mit dem Zug vom Bahnhof Troisdorf (über Siegburg)

• Mittwoch, 26. Dezember:

Von Oberkassel nach Rhöndorf
 16 km, Wanderführer: Klaus Wagner, Telefon 02241 47456 oder 0151 15948978, Abfahrt um 10.01 Uhr mit dem Zug vom Bahnhof Troisdorf (über Beuel)

• Donnerstag, 27. Dezember:

Von der Agger zur Sieg
 14 km, Wanderführer: Hans-Rolf Kehlenbach, Telefon 02241 63598, Abgang um 9.30 Uhr vom Kanuklub Delphin (Aggerbrücke)

• Samstag, 29. Dezember:

1) Von Franzhäuschen nach Kaldauen
 16 km, Wanderführer: Herbert Kuhnert, Telefon 02241/382872, Abgang um 10.00 Uhr vom Parkplatz Franzhäuschen

2) Von Mudersbach nach Niederhövels

25 km, Wanderführer: Egon Lang, Telefon 02241 403121 oder 0172 2900660, Abfahrt um 8.40 Uhr mit dem Zug vom Bahnhof Troisdorf (über Siegburg)

• Sonntag, 30. Dezember:

Über die Abbröhlen bei Kesseling
 23 km, Wanderführer: Manfred Siebertz, Telefon 02241 3013318 oder 0177 8503226, Abfahrt um 8.30 Uhr mit dem Auto vom Bahnhof Troisdorf

• Montag, 31. Dezember:

Traditionstour über alle sieben Berge
 23 km, Wanderführerin: Gerda Montkowski, Telefon 02241 337744 oder 0170 4620098, Abfahrt um 8.23 Uhr mit dem Zug vom Bahnhof Troisdorf (über Beuel)

• Dienstag, 1. Januar:

Zum neuen Jahr in den Ennert und das Siebengebirge

10 km, Wanderführer: Josef Harasko, Telefon 02241 8669181 oder 0177 9256756, Abfahrt um 11.23 Uhr mit dem Zug vom Bahnhof Troisdorf (über Beuel)

1. Hilfe Kurse

Der Verein bietet für Wanderführer/innen 1.Hilfe Kurse an, die beim Deutschen Roten Kreuz durchgeführt werden. Die Kosten übernimmt der Verein.

Wanderführerrunde

Die nächste Wanderführerrunde ist am Donnerstag dem 15. November 2007 um 18.30 Uhr im Clubhaus des Kanuklubs Delphin.

Vereinsveranstaltungen wie z.B. Jahresausflug, Herbstfest, Grillfest und Wanderfreizeiten sind nur für Mitglieder.

Wanderfreunde Rhein-Sieg e.V.

Vorsitzender:
 Josef Harasko, Larstraße 205
 53844 Troisdorf
 Telefon: 02241-8669181

Internet-Anschrift:
 www.wanderfreunde-rhein-sieg.de
 E-Mail: wfr@webrausch.de

Jahresbeitrag:
 für Mitglieder 20 Euro,
 für Familienmitglieder 12 Euro